

BEFAHRUNGSSCHÄDEN ODER BIOTOPPFLEGE – DAS GELBBAUCHUNKENDILEMMA DES FSC

Universität Stuttgart Hohenheim,
25.7.2022



Hintergründe zu FSC Deutschland

- Unabhängiger, gemeinnütziger Verein
- Freiwillige Mitgliedschaft
- 13 Mitarbeiter
- Umsatz 2021 ca. 1 Mio €
- Finanzierung: Mitgliedsbeiträge, Sponsoring, Projektgelder, Zuschuss FSC International - NICHT die Waldzertifizierung



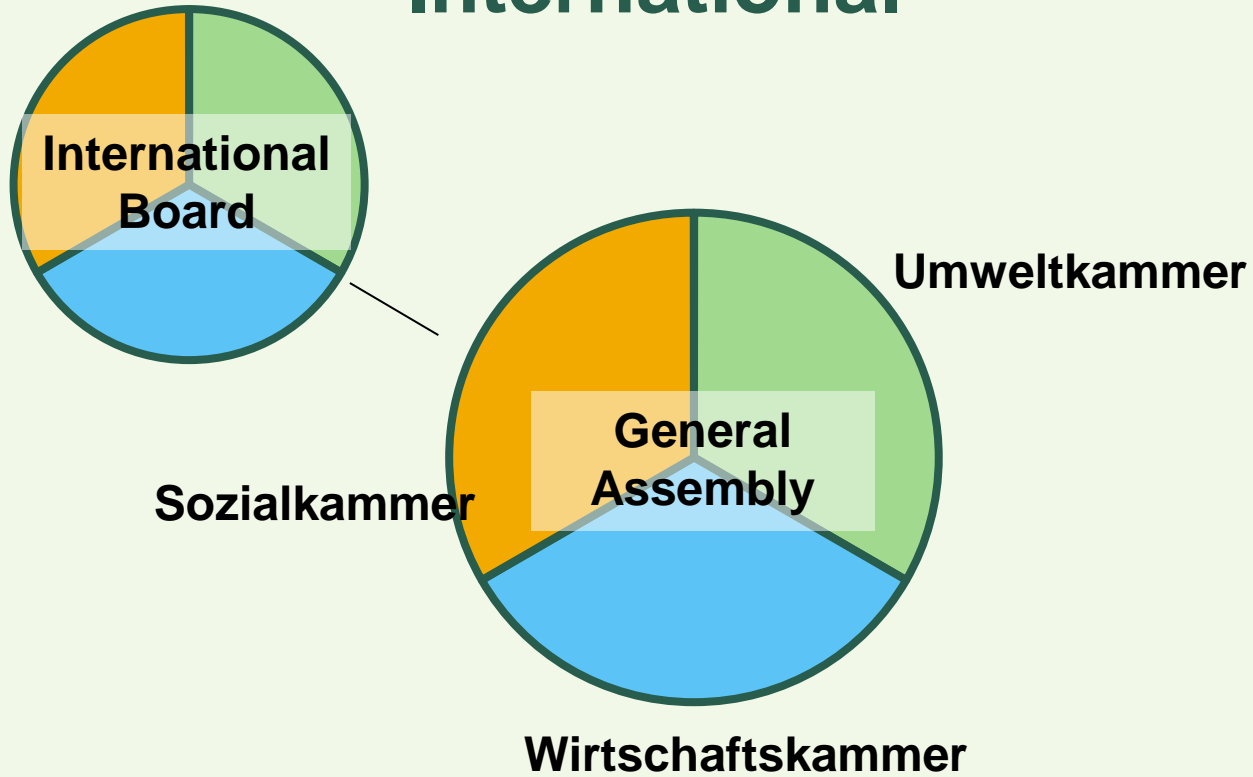
Kontakt

Elmar Seizinger, Leiter
Waldbereich

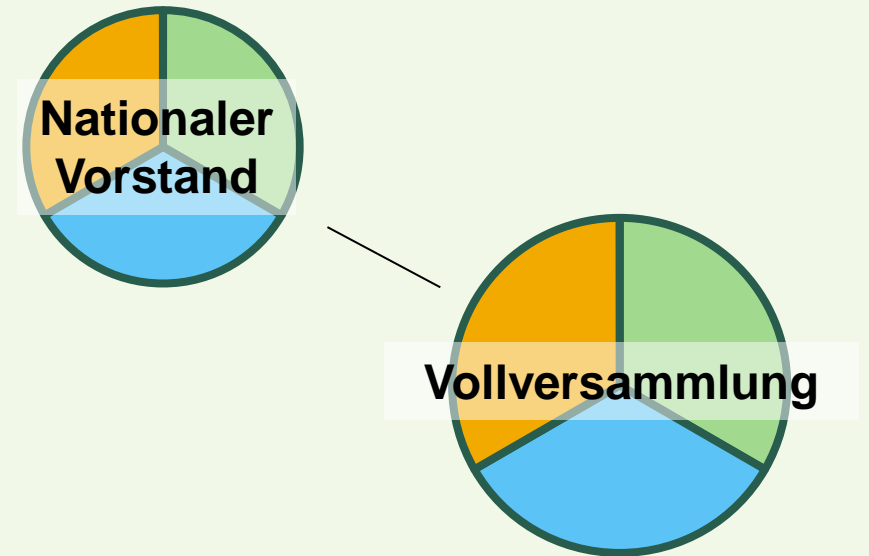
0761 / 38653 53

[elmar.seizinger@fsc-
deutschland.de](mailto:elmar.seizinger@fsc-deutschland.de)

FSC International



Nationale Arbeitsgruppen



Unterstützende Organisationen



Landesbetrieb Wald und Holz
Nordrhein-Westfalen

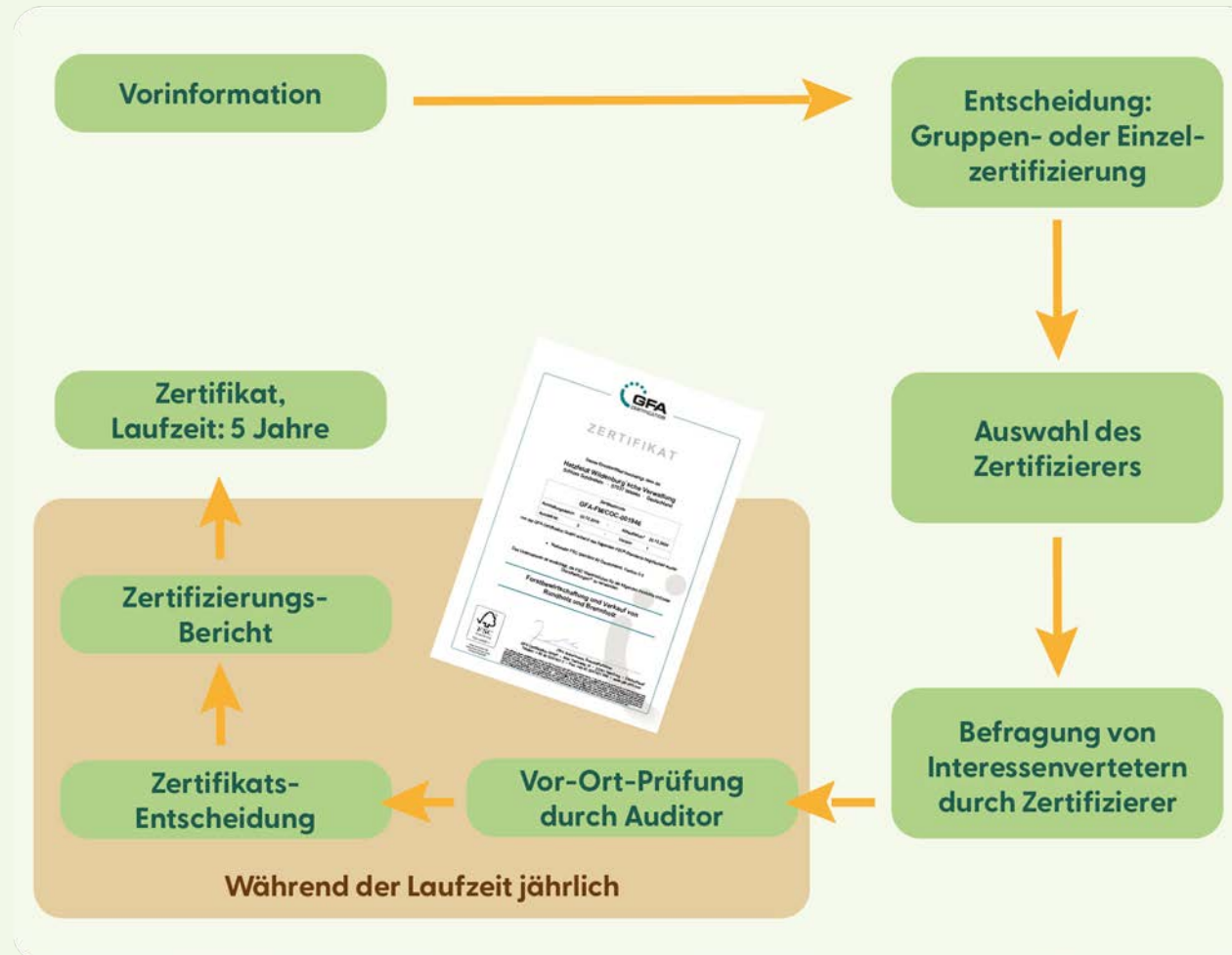


+ WEITERE 150
UNTERSTÜTZER



Ablauf einer FSC-Zertifizierung im Wald

Ablauf einer FSC-Zertifizierung im Wald



FSC im Deutschen Wald?





FSC bietet Diskussionsplattform



Forst- und Naturschutz begegnen sich auf Augenhöhe



Beide Seiten bringen sich aktiv ein



Anforderungen der Gesellschaft werden im Standard abgebildet = umfassend nachhaltige Waldwirtschaft

FSC-zertifizierte Waldflächen in Deutschland

1,35 MIO. HEKTAR

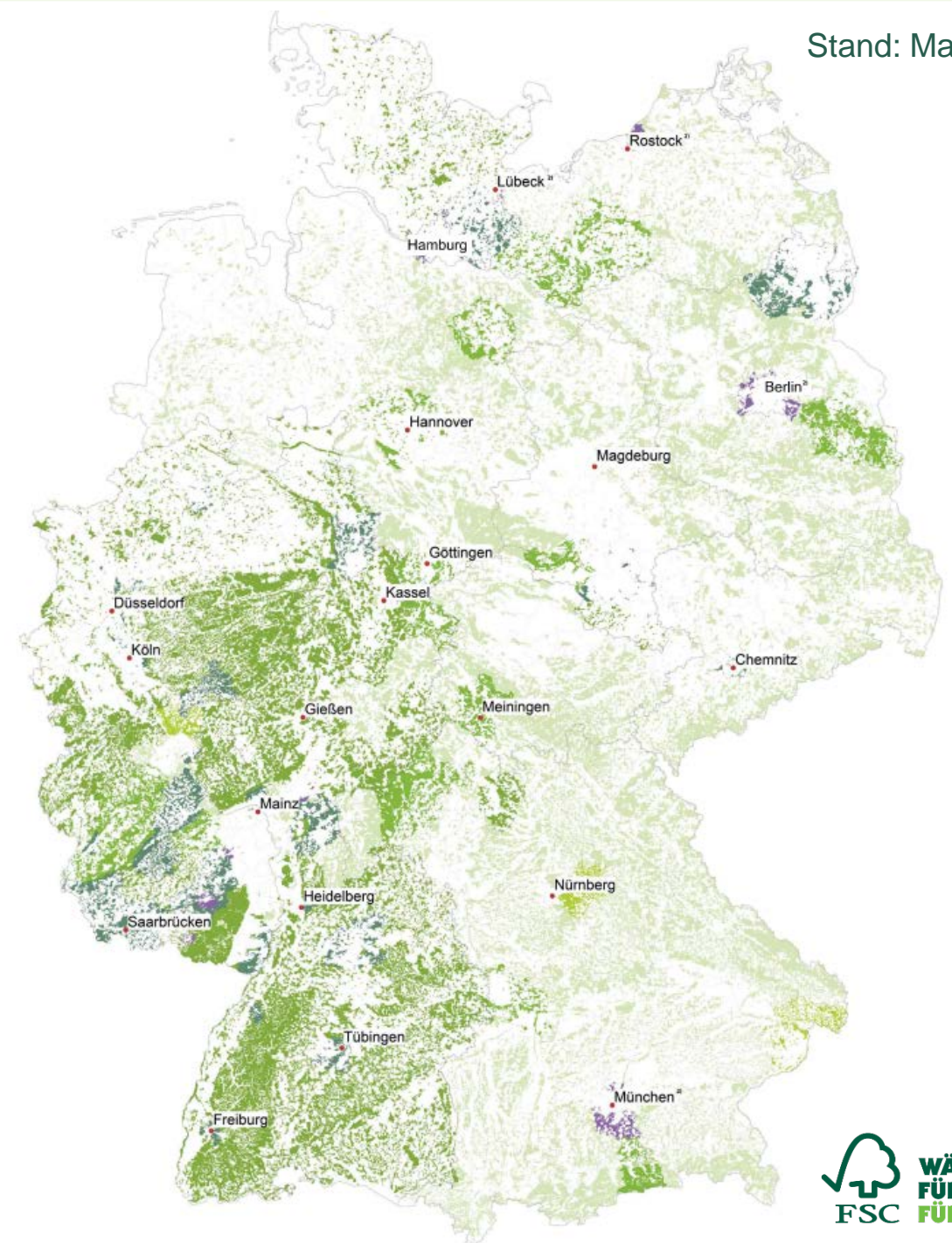
In Deutschland sind derzeit ca. 13 % der
Waldfläche FSC-zertifiziert

ZERTIFIZIERTER LANDESWALD

NRW, Saarland, Berlin, Schleswig-Holstein,
Hamburg, Baden-Württemberg, RLP, Hessen
inkl. Nationalparks in Hessen und NRW

GANZ AKTUELL:

- Bundesforste (330.000 ha)
- Teile von Sachsenforst und ForstBrandenburg
(130.000 ha)





**DIE WICHTIGSTEN
REGELUNGEN AUS UNKEN-
PERSPEKTIVE
- DEUTSCHER FSC-STANDARD
3.0**

Die Diskussion um Rückegassen bei FSC Deutschland



Der Richtlinienausschuss

Marco Öhmkes, IG BAU
(Elmar Stertenbrink,
Interessensgemeinschaft
Zugpferde, IGZ)

Norbert Bösken, BDF
(Amelie Buffler, VdaW)



Albert Wotke, WWF
(Johannes Enssle/Stefan
Adler, NABU)

Prof. Erwin Hussendörfer,
BUND

Thomas Rätz, GSTB Rh-Pfl

Rudolf Hansknecht,
Landesbetrieb Wald und Holz
NRW

Arten- und Biotopschutz

Einhaltung von **GESETZEN UND VERORDNUNGEN**

Nutzung **BESTER VERFÜGBARER INFORMATION** zu Vorkommen und Lebensraumsansprüchen streng geschützter Tier- und Pflanzenarten

- **KENNTNIS** relevanter Informationsquellen
- **BERÜCKSICHTIGUNG** begründeter Empfehlungen Dritter zur Anpassung der Bewirtschaftung

ANPASSUNG der Bewirtschaftung bei erheblicher Beeinträchtigung lokaler Populationen von besonders geschützten Arten

¹³ Normativ sind ausschließlich der gültige Deutsche FSC-STD und von FSC-Deutschland veröffentlichte Interpretationen.

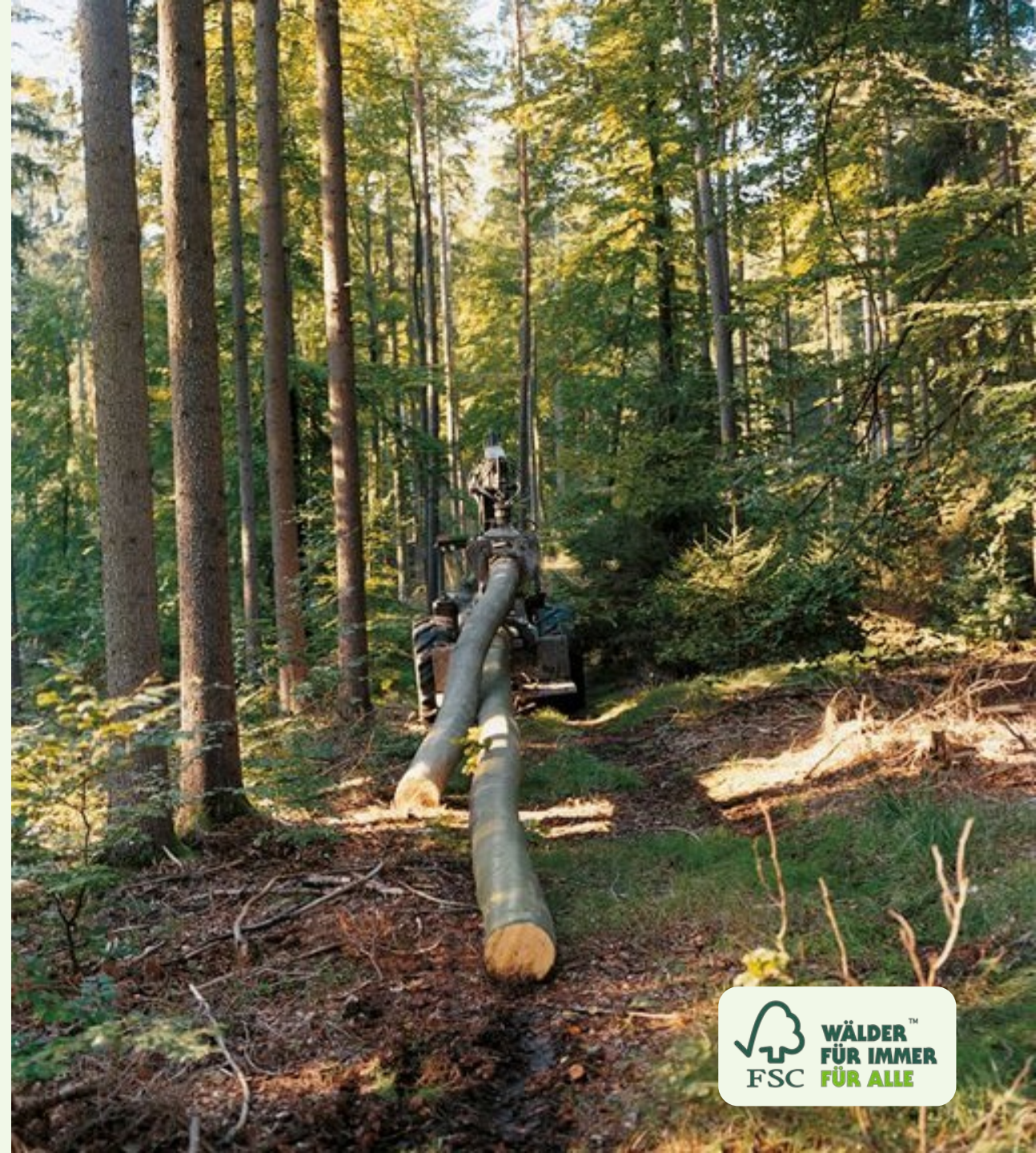


Rückegassenabstand & Befahrung

Aktuell nicht mehr als **13,5% DER BEWIRTSCHAFTETEN HOLZBODENFLÄCHE**

Keine Befahrung abseits der Erschließung (keine maschinelle Pflanzung, Bekämpfung Grasfilz, Brombeere)

Rückegassen werden so **SCHONEND GENUTZT**, dass Funktionsfähigkeit dauerhaft erhalten bleibt, Gleisbildung vermieden wird und keine Verlegung/Verbreiterung der Gassen erfolgt



Rückegassenabstand & Befahrung

DEF. GLEISBILDUNG: Plastische Verformung von Fahrspuren nach Befahrung von Rückegassen mit langfristig wirkender, negativer Auswirkung auf den Boden in Form von Sekundärvernässung, Erosion oder Grundbruch.



Fazit

- Erhaltungsmaßnahmen für Gelbbauchunke sind gesetzlich verpflichtend
- Bodenschutz ist hoher Wert (nicht nur im FSC-STD)
- FSC ist Konsens-/Kompromissplattform



Lösungsansatz

- Kartenmäßige Darstellung von Vorkommen und notwendigen/sinnvollen Erhaltungsmaßnahmen
- Beschreibung von Habitaten (Verteilung, Beschaffenheit, Qualität, Ziel)
- Ableitung von notwendigen Maßnahmen zum Erhalt der lokalen Population
- Information von Mitarbeitern und Unternehmern
- Monitoring/Erfolgskontrolle



Dreiklang Bodenschutz, Unkenschutz und Holznutzung gewährleisten



**Vielen Dank für
Ihre
Aufmerksamkeit.**



Forest Stewardship Council®
FSC® Deutschland



Verein für verantwortungsvolle Waldwirtschaft e.V.
Postfach 5810
79026 Freiburg im Breisgau
FSC® F000213
Das Zeichen für verantwortungsvolle Waldwirtschaft
www.fsc-deutschland.de